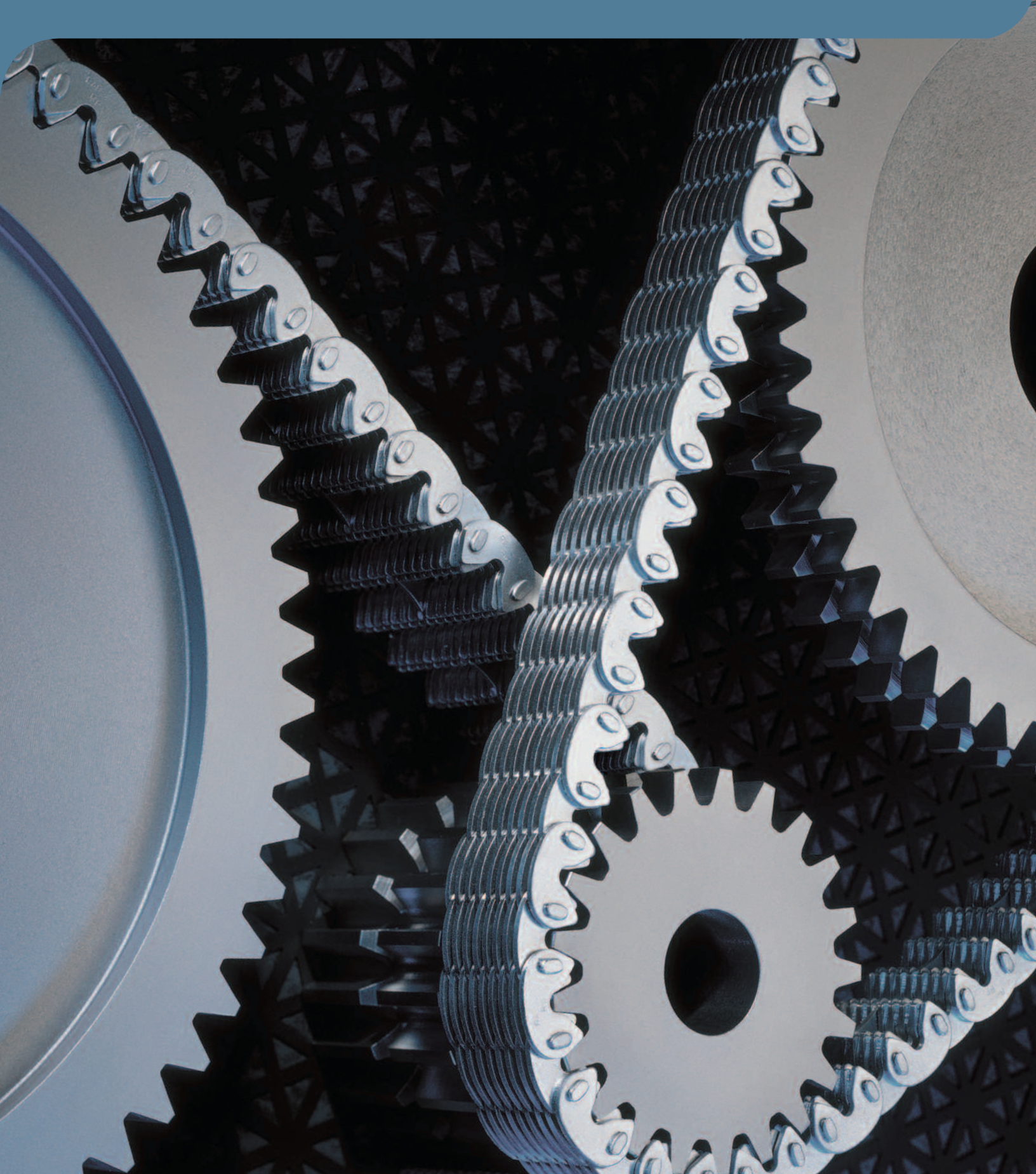




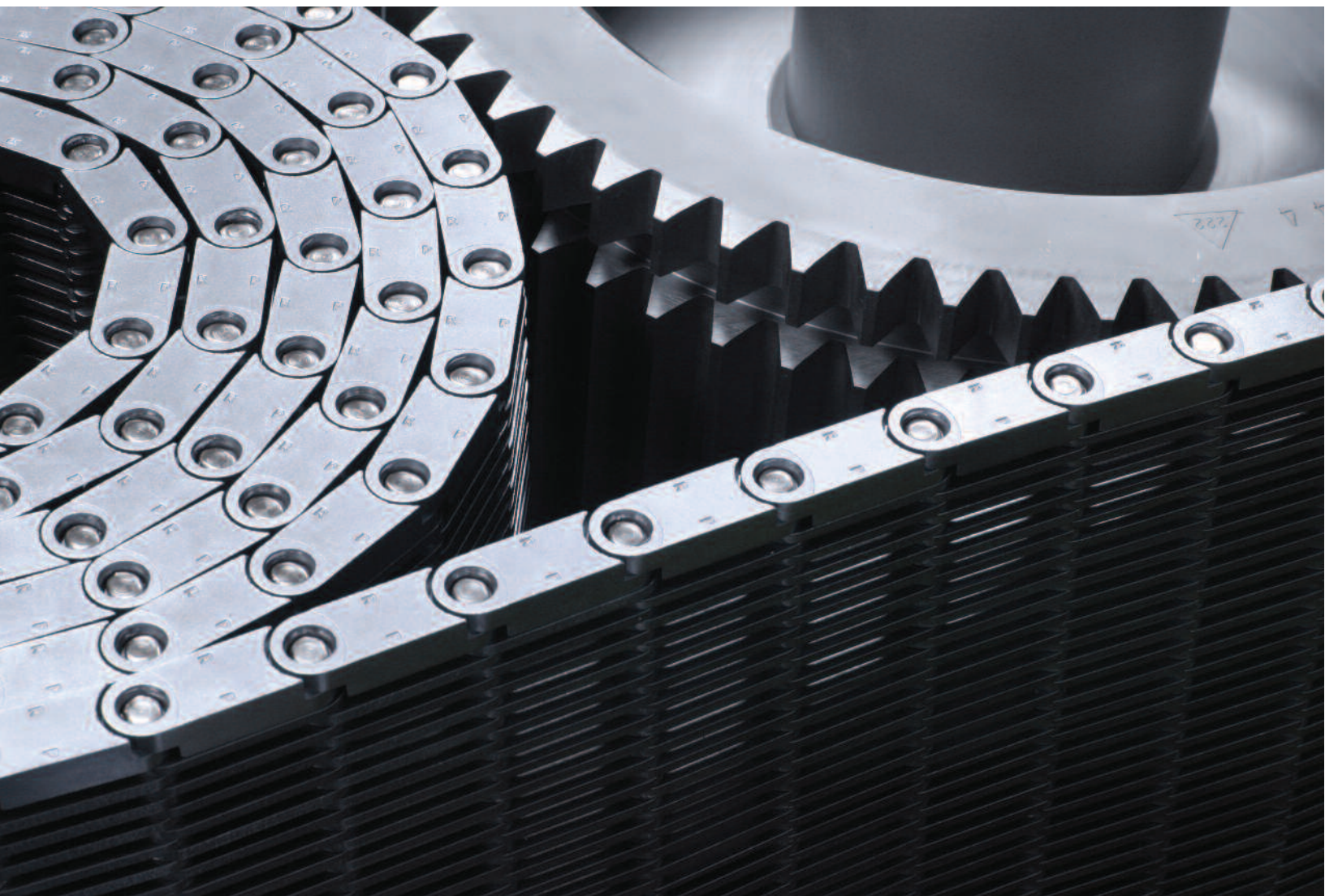
Cadenas Silenciosas Ramsey



¿Quién somos?

Desde hace más de 95 años Ramsey Products se ha centrado en ayudar a sus clientes tanto en la selección y aplicación de las cadenas silenciosas de transmisión de potencia. Nuestra experiencia y compromiso con la atención al cliente así como un enfoque continuo en la calidad de fabricación, Ramsey ofrece hoy en día la más amplia gama de productos de cadenas silenciosas industriales en el mundo.

Ramsey se especializa en la fabricación de cadenas silenciosas de transmisión de potencia (dientes invertidos). Podemos proporcionar soluciones que simplemente no están disponibles en otras compañías. No solo ofrecemos la más amplia gama de cadenas y ruedas dentadas estándar, también un diseño personalizado de cadenas y ruedas dentadas para adaptarse a las necesidades exactas de nuestros clientes. Si un trabajo se puede realizar con cadena silenciosa, le ayudaremos a encontrar la solución más económica y eficaz para su aplicación! Con almacenes y representantes en todo el mundo, en Ramsey estaremos encantados de atenderle.





SERVICIOS DE INGENIERIA

En Ramsey, sabemos la importancia de proporcionar un soporte técnico oportuno y eficaz. Nos esforzamos para responder a todas las preguntas dentro de un día hábil.

SOPORTE TECNICO

Nuestros agentes y representantes en Ramsey están disponibles para ayudarle con cualquier pregunta que pueda tener. Nuestro soporte técnico está disponible en una amplia variedad de temas, que van desde la selección del producto, presupuestos y seguimiento de pedidos.

FUNDAMENTOS DE LA CADENA SILENCIOSA

Todas las cadenas silenciosas se componen de filas de eslabones planos cuya forma de diente invertido que engranan con ruedas dentadas que tiene perfiles de diente compatibles, como una cremallera-piñón. Normalmente, las cadenas se fabrican con eslabones de guía cuya finalidad es mantener el engranaje adecuado de la cadena sobre las ruedas dentadas. También existe la opción de arandelas o espaciadores en algunas construcciones de cadena. Todos estos componentes se mantienen unidos por pasadores (pernos) remachados ubicados en cada articulación de la cadena. A pesar de que todas las cadenas silenciosas tienen estas características básicas, todavía hay muchos estilos diferentes, diseños y configuraciones.

Las cadenas siempre deben engranar en piñones compatibles. Al considerar diferentes diseños de cadena silenciosa, es esencial que la compatibilidad de la rueda dentada se tenga en consideración. Ramsey estará encantado de ayudar en el proceso de selección.

Dadas las muchas variantes posibles en el diseño de cadenas silenciosas, es importante entender algunas de las opciones que están disponibles. Nuestro servicio técnico de ingeniería y atención al cliente de Ramsey le puede ayudar en la selección de la cadena correcta para su aplicación en particular.

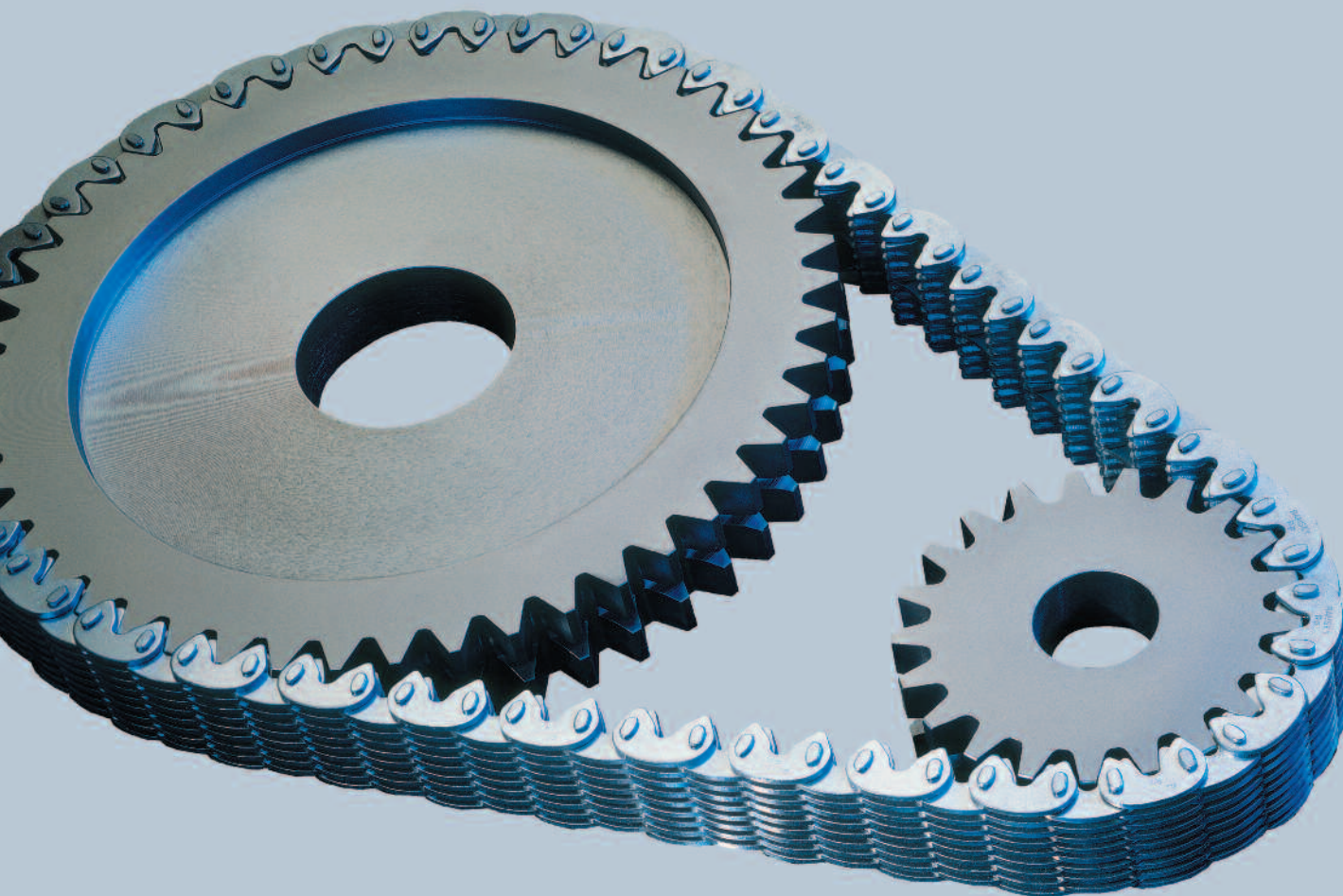
Ramsey fabrica una amplia gama de cadenas silenciosas y piñones para aplicaciones industriales de transmisión de potencia y de transporte.



Cadenas para transmisión de potencia

Las cadenas silenciosas de transmisión de potencia son capaces de transmitir potencia con un bajo nivel de ruido, alta eficiencia, y reduciendo la vibración a velocidades y cargas que exceden la capacidad de otras correas y cadenas. Hay muchos estilos de cadena silenciosa. Ramsey ofrece una amplia gama de diseños para diferentes requisitos, aplicaciones y presupuestos. Casi todas las cadenas de transmisión de potencia Ramsey utilizan tecnología de dos pernos facilitando la rodadura de los mismos. Esta tecnología ha demostrado que superan ampliamente, a las fabricadas con pernos redondos convencionales. Estas cadenas se pueden encontrar en una amplia variedad de aplicaciones industriales.

En la Foto: Rampower™





RPV

- Tecnología de doble perno
- Alto rendimiento- velocidades hasta 35m/s
- Paso de 3/8" a 2"
- Intercambiables con cadenas fabricadas por: Morse y Rexroth



Rampower

- Exclusiva de Ramsey, alta Resistencia
- El doble de capacidad de transmisión de potencia que la cadena SC
- Paso de 3/8" a 2"
- Engrana en piñones norma ASME con perfil dentado estándar



SC

- Diseño original patentado por Ramsey
- AINSI estándar de compatibilidad
- Pasos de 3/16" a 1-1/2"
- Cadena económica para reemplazar





Cadena Duplex

- Diseñada para piñones que engranan por ambos lados de la cadena
- Tres diferentes tipos de cadenas Duplex: Ramflex, SC Duplex y Rampower Duplex
- SC Duplex y Rampower Duplex: Paso de 3/8" a 3/4"
- Ramflex: Paso de 1/2" a 1"



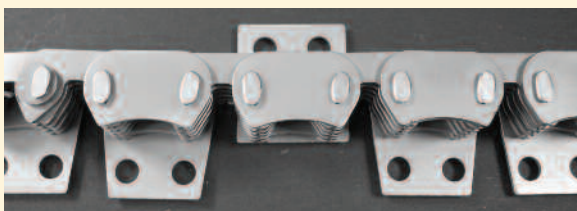
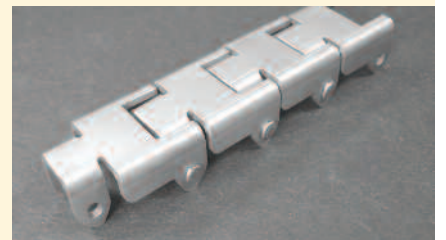
Cadena SC de paso 3/16"

- Disponible en acero y acero inoxidable 304
- Hasta diez anchos diferentes para aumentar la capacidad de transmisión o trabajar a altas temperaturas
- Diseño de perno redondo que permite a la cadena una articulación en ambos sentidos



Cadenas especiales

- Diseños exclusivos bajo pedido para nuestros clientes
- Materiales y diseños especiales para adaptarse en aplicaciones específicas



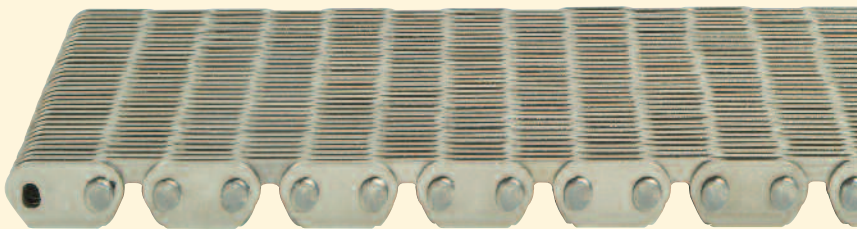
Cadenas para transporte

Las cadenas silenciosas de transporte de Ramsey ofrecen resistencia, durabilidad, y una superficie plana y antideslizante de transporte que puede ser personalizada para adaptarse a una amplia gama de aplicaciones industriales. Todas las cadenas de transporte Ramsey están diseñadas para engranar sin problemas y eficientemente en ruedas dentadas, proporcionando una variación mínima de la velocidad en la superficie de transporte. Las opciones de cadena Ramsey incluyen construcción de perno oval simple, redondo o la opción de dos pernos. Espaciador o todo mallas, acero inoxidable, protección de las cabezas de los pernos, y un ancho de hasta 20 pulgadas (508mm).



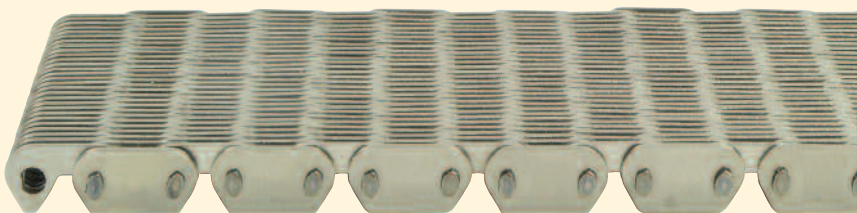
Ultralife® - 1/2" paso, cadena de perno sencillo

- Reducción de la elongación, menos mantenimiento, vida útil prolongada
- Trabaja en engranes estándar de 1/2"
- Disponible en guía al centro, guía lateral y multiguía
- Ensamblajes eslabón y eslabón-espaciador



Ultralife® - 1/2" paso, cadena de dos pernos

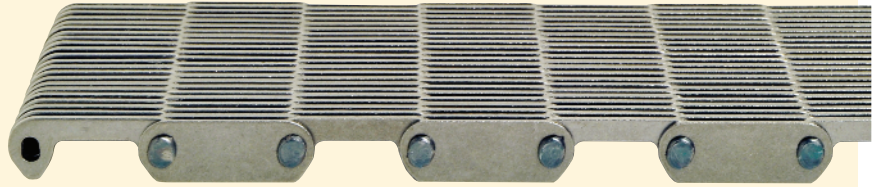
- Tecnología probada de dos pernos
- Rango completo en stock y anchos a medida
- Disponible en guía al centro, guía lateral y multiguía
- Ensamblajes eslabón y eslabón-espaciador





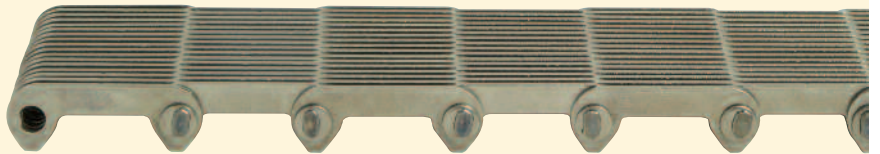
Ultralife® - Paso extendido 1", cadena de perno sencillo

- Reducción del peso de la cadena-transportador
- Trabaja en engranes estándar de 1/2"
- Tecnología probada de perno oval simple
- Disponible en guía al centro, guía lateral y multiguía
- Ensamblajes eslabón y eslabón-espaciador



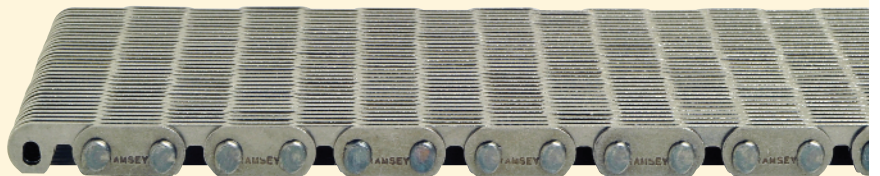
Ultralife® - Paso extendido 1", cadena de dos pernos

- Reducción del peso de la cadena-transportador
- Trabaja en engranes estándar de 1/2"
- Tecnología probada de doble perno
- Disponible en guía al centro, guía lateral y multiguía
- Ensamblajes eslabón y eslabón-espaciador



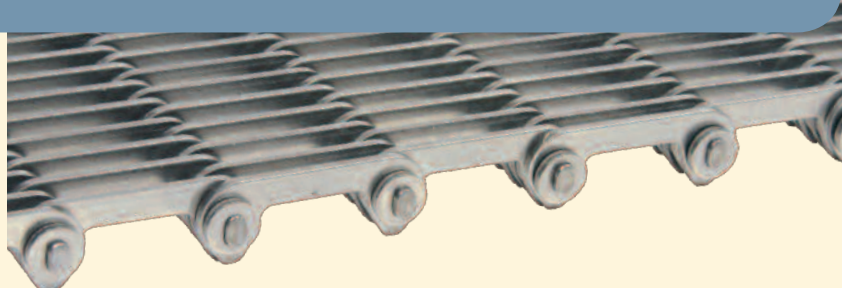
LoProfile™ - Cadena 1/2" de paso

- Eslabón de altura reducida: 10.2mm
- Disponible en guía al centro, guía lateral y multiguía
- Trabaja en engranes estándar de 1/2"



Acero Inoxidable - Cadena 1/2" de paso

- Capacidad para altas temperaturas, 650°C
- Resistencia superior a la corrosión
- Disponible en acero inoxidable 316 y 420 con pernos de acero endurecidos o pernos de acero al carbón
- Disponible en guía al centro, guía lateral y multiguía



Cadenas protegidas contra el desgaste

Las cadenas Ramsey protegidas contra el desgaste, utilizan mallas especialmente diseñadas que cubren y protegen los lados de la cadena para prolongar la vida de la misma y mejoran el manejo del producto. Están diseñadas para funcionar en contacto directo con guías laterales o placas de transferencia, y ayudar en la transferencia del producto con suavidad. Ningún otro diseño ofrece la protección de las cadenas resistentes al desgaste de Ramsey.

En la foto: Sentry® - Paso extendido 1"



Lifeguard® (Patentada en USA y Europa)

- Protección de cabezas de perno con eslabones laterales entrelazados
- Espacio reducido entre las mallas laterales para evitar enganches
- Disponible en pasos de 1/2" y 1"
- Solo disponible en guía lateral



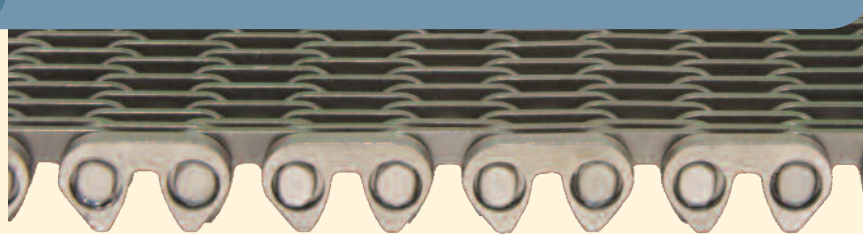
Sentry®

- Protección de cabeza de perno
- Pretensado, uniones de cadena de doble perno
- Disponible en pasos de 1/2" y 1"
- Construida 100% en aleación de acero endurecido



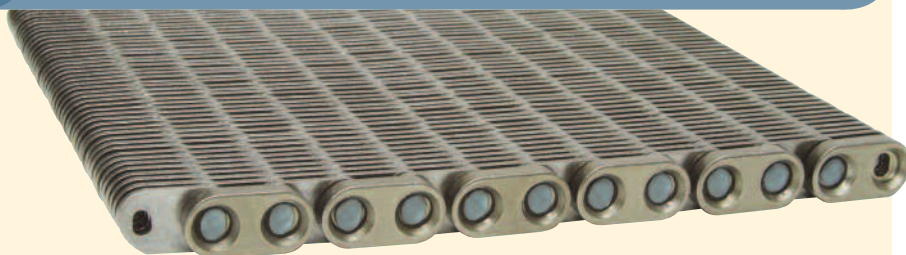
Ramsey All-Steel®

- Protección de cabeza de perno
- Uniones de cadena de perno sencillo
- Disponible en pasos de 1/2" y 1"
- Acero aleado 100% endurecido
- Disponible en guía al centro, guía lateral y multiguía.



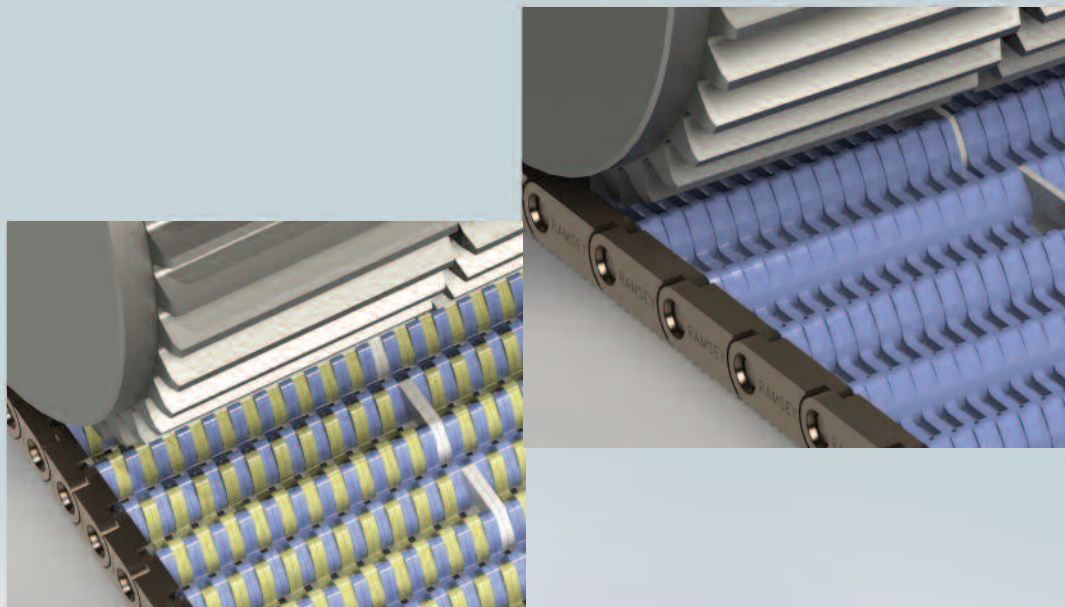
Allguard FX™

- Protección de cabeza de perno
- Eslabones de protección sinterizados
- Disponible en pasos de 1/2" y 1"
- Disponible en guía al centro, guía lateral y multiguía.



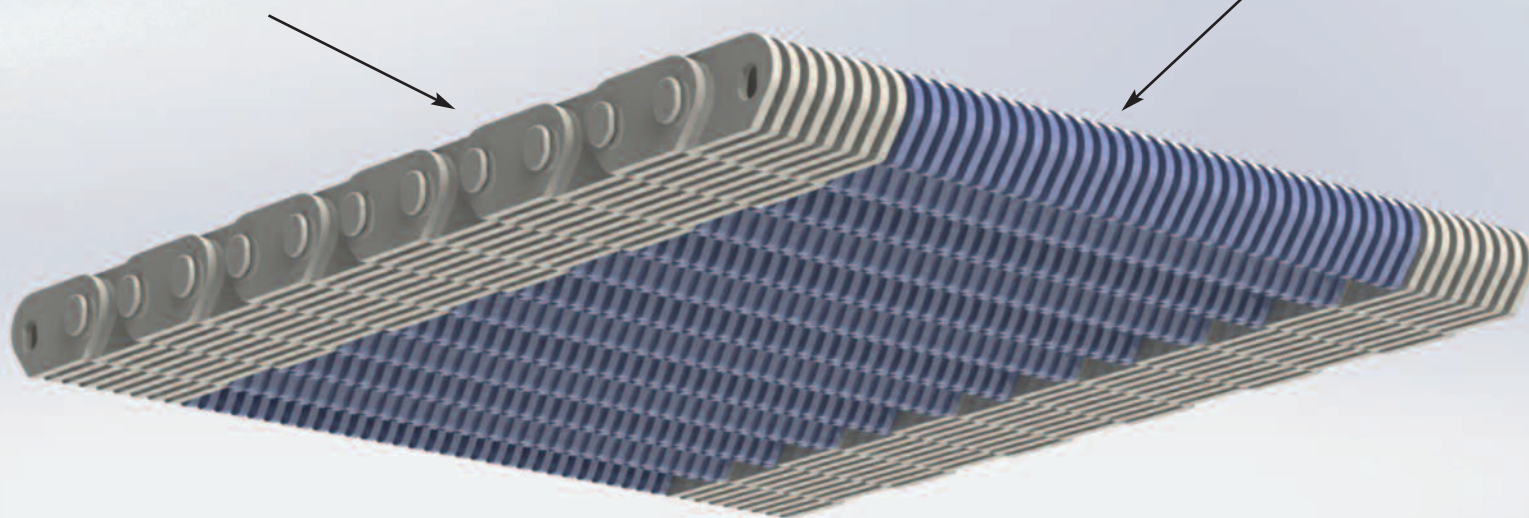
Cadenas R-Select™

Las cadenas R-Select™ son construidas con eslabones hechos de acero altamente resistente al desgaste. Las cadenas pueden fabricarse con eslabones 100% resistentes al desgaste o customizarse para instalar eslabones resistentes al desgaste solo en las áreas de la cadena en las que se produce más desgaste.



Mallas estándar

R-Select mallas



Patentada en USA y Europa

Piñones, engranajes y acoplamientos

Ramsey ofrece un amplio stock de piñones y fabricados a medida bajo pedido. Los pasos disponibles son desde de 3/16" hasta 2-1/4". Los piñones disponibles en stock están disponibles con taladro piloto o preparados para casquillos tipo taper-lock. Se pueden suministrar con especificaciones del cliente que son parte de nuestra producción diaria. Ramsey puede suministrar piñones para reemplazar a la mayor parte de los competidores.

Piñones Ramsey



- Stock y bajo pedido - Guía central y laterales
- Opción de distintos materiales- normalmente acero al carbono, Acero inoxidable, hierro dúctil
- Dientes templados- Dureza en Rockwell de Rc 50 mínimo

Acoplamientos de cadena Ramsey



- Instalación sencilla
- Diseños rector y diagonales
- Tipo recto dividido en dos mitades acoplamiento partido perpendicular al centro del eje
- Tipo diagonal partido en un ángulo que resulta en una mayor capacidad de carga
- Opciones en acero al carbón o acero inoxidable

Engranajes Ramsey

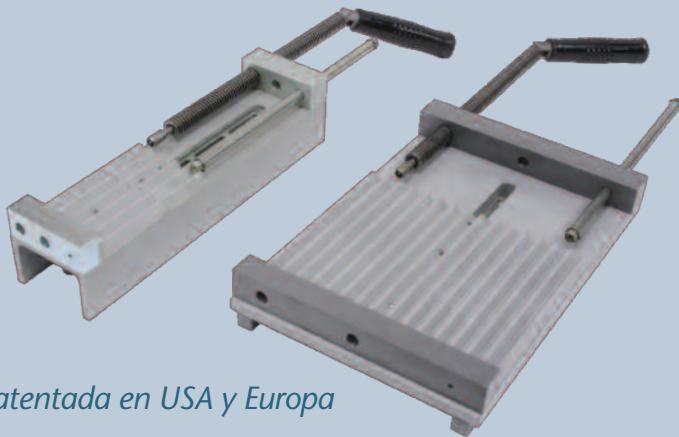


- Mecanizados bajo especificaciones del cliente sin cantidad mínima
- Dientes tratados disponibles
- Ruedas dentadas
- Engranajes helicoidales
- Distintos materiales disponibles

RKO Herramienta Sacadora de Pernos y Brazos Sacadores

La conexión y desconexión de las cadenas de transporte puede ser tediosa y lenta. Esto es especialmente cierto con cadenas protegida de desgaste como Ramsey Allguard FX y Lifeguard, donde las cabezas de los pernos están protegidos dentro de las mallas laterales de las cadenas. Los ingenieros de Ramsey han diseñado el RKO Ramsey Knock Out Tool. Con esta herramienta, la conexión y desconexión de los pernos de la cadena se realiza rápida y fácilmente. La misma herramienta se puede utilizar para simplificar la instalación de la cadena.

Herramienta RKO Ramsey, Cuerpo estándar y ancho

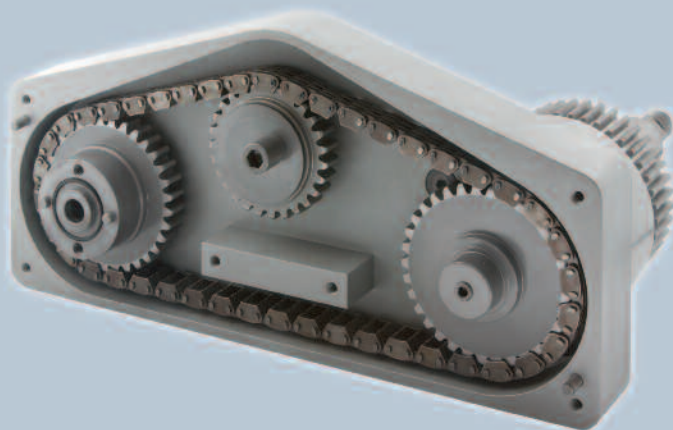


Patentada en USA y Europa

- Ahorra tiempo conectando y desconectando cadenas
- Ayuda a romper la cabeza del perno y quitar el perno durante la desconexión
- Mantiene la alineación del eslabón y el espaciador de la cadena durante la conexión de la cadena
- Las placas de guía modulares se adaptan a la mayoría de las cadenas Ramsey protegidas contra desgaste
- Se puede configurar para adaptarse a su cadena exacta

Las máquinas IS utilizan brazos mecánicos para transferir de manera eficiente y precisa de vidrio hueco del molde a la placa muerta. El Take Out Arm de Ramsey utilizan cadenas silenciosas de alto rendimiento RPV para proporcionar más de 10 veces la vida de un brazo impulsado por correa. Se elimina el estiramiento y aumenta la precisión del sistema durante toda la vida de la unidad.

Take Out Arm y kit de conversion



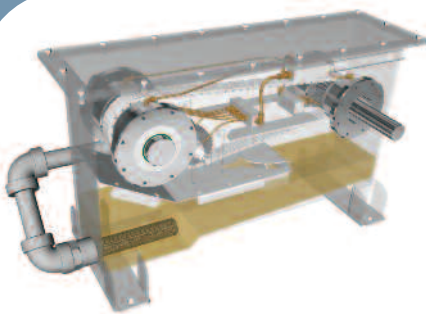
- Solución completa disponible para adaptarse a la mayor parte de los diseños de máquinas IS
- Diseñada con cadenas y piñones de alto rendimiento tipo RPV
- Gran reducción del coste de mantenimiento y mayor vida del brazo mecánico (TOA)
- Permite convertir los brazos impulsados con correas de otros fabricantes a sistema de cadena-piñones RPV
- Como opción se puede solicitar con sistema de protección para sobrecargas

Sistemas de Transmisión

Equipos completamente personalizados Ramsey HyperLink. Soluciones de transmisión por cadena completamente cerrados construidos para entregar las cargas exactas, velocidades y relaciones de transmisión necesarios para cada aplicación. Todas las unidades disponen de sistema de transmisión por cadenas silenciosas de alto rendimiento RPV o RamPower. Las cadenas se dimensionan específicamente para cada aplicación y los engranajes a juego están maquinados con precisión y tratados térmicamente para una máxima vida útil. Los ejes de entrada y salida pueden ser maquinados con chavetas o estriados y las carcasas pueden ser diseñadas para adaptarse a un espacio o instalación específica. Las unidades se pueden suministrar con sistemas de lubricación incorporados y todos los componentes están dimensionados para proporcionar alto rendimiento y larga duración.

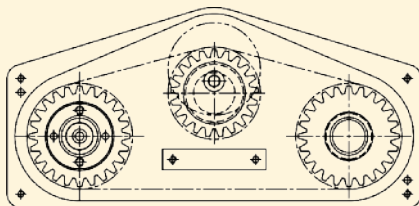
Características de funcionamiento Ramsey HyperLink

- Hasta el 99% eficiencia
- Mayor distancia entre centros (hasta 45")
- Optimizado / relaciones exactas.
- Completamente personalizados.
- Construido para adaptarse a los espacios requeridos
- Bajo mantenimiento
- Capacidad de transmisión hasta 3,000 HP (2240 Kw) y velocidades que excedan 7,000 FPM (35.5 m/s)
- Sin necesidad de pedidos mínimos



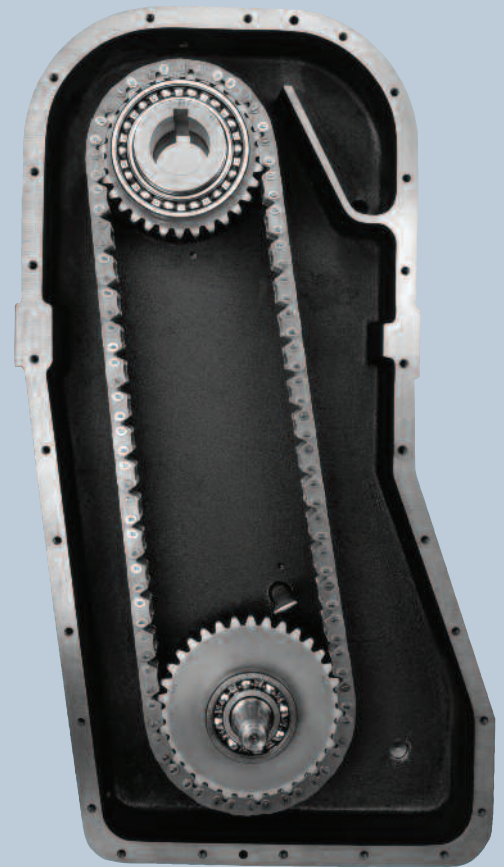
Con los sistemas de transmisión Ramsey no hay necesidad de acoplar múltiples sistemas para lograr las velocidades y ratios requeridos.

Ramsey Take Out Arm



Diseño completo con cadenas y piñones de alto rendimiento tipo RPV.

Gran reducción del coste de mantenimiento y mayor vida del brazo mecánico (TOA)



Diseño de Cadenas Personalizadas

Con la más amplia selección, en el mundo, de cadenas y ruedas dentadas estándar, Ramsey Products generalmente puede ofrecer una solución de nuestros productos de línea eficaz y aceptable en términos de costo, para las necesidades de nuestros clientes. Pero las soluciones con producto de línea no son siempre posibles y aquí en Ramsey, no nos intimidan las aplicaciones especiales.



Nuestros ingenieros les encantan los desafíos, y están ansiosos de poner sus conocimientos a trabajar para usted. Ramsey rutinariamente diseña y fabrica cadenas para aplicaciones únicas e inusuales. Algunos diseños personalizados implican la simple producción de un nuevo ancho de la cadena o el cambio de la localización de los eslabones guía. Una personalización más extensa puede ser necesaria para desarrollar un diseño de cadena, o perfil de enlace, que es ideal para un transporte especial o solicitud de transmisión de potencia. Condiciones ambientales especiales pueden requerir materiales o procesamiento alternativos, tales como acero inoxidable o galvanizado.

Y sólo porque es costumbre, no significa que tiene que ser costoso o requiere mucho tiempo. Ramsey tiene un equipo experimentado de diseño, fabricantes de herramientas altamente cualificados, y capacidades de fabricación completas, todos comprometidos a brindar las soluciones más asequibles para nuestros clientes. Si un trabajo se puede hacer con cadena silenciosa, le ayudaremos a encontrar la cadena más económica y eficaz para su aplicación!

The Chain Doctor®

Hemos aprendido mucho durante nuestros 95 años en el negocio de cadenas y fue de esa experiencia que nació The Chain Doctor. The Chain Doctor sirve como la voz colectiva del conocimiento de las cadenas silenciosas y esperamos que llegues a conocerlo como la fuente confiable de conocimiento para las cadenas silenciosas. Él responde a las cuestiones técnicas, introduce nuevos productos, publica los anuncios, y artículos con nueva información. ¿No está seguro si utilizar una cadena de doble o simple perno? ¿Se pregunta qué ventajas tienen las cadenas silenciosas Ramsey sobre las bandas de malla metálicas o cadenas de placas? Visite a nuestro Chain Doctor en nuestra página web (www.ramseyproducts.com) para obtener respuestas a estas preguntas y mucho más.



Look for these Ramsey trademarks:

Allguard FX™

Hyperlink® Drives

Lifeguard® - US Patents: 8,322,522 B2; 8,356,709; 2013/0087436 A1; EU Patent: EP 2368816

LoProfile™

Ramflex™

Ramsey All-Steel®

Ramsey Silent Chain®

RKO Ramsey Knock Out Tool® - US Patent 9,174,269 B2; EU Patent: EP 2905092

R-Select™ - US Patent US 8,474,607; EU Patent: EP 2640651

Sentry™

The Chain Doctor®

Ultralife®

Ramsey Products Corporation

P.O. Box 668827

Charlotte, NC 28266-8827

Ship To: 135 Performance Drive

Belmont, NC 28012

Tel: (704) 394-0322

Fax: (704) 394-9134

www.ramseychain.com

sales@ramseychain.com



Ramsey Europe

Germany

Tel: +49 151 24042790

Great Britain

Tel: +44 (0) 7824 814116

euro.sales@ramseychain.com