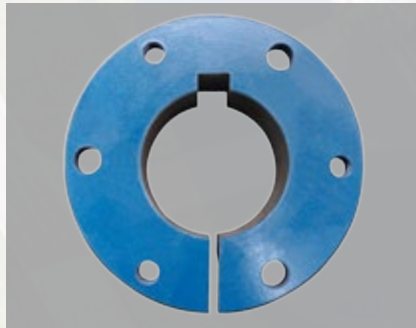
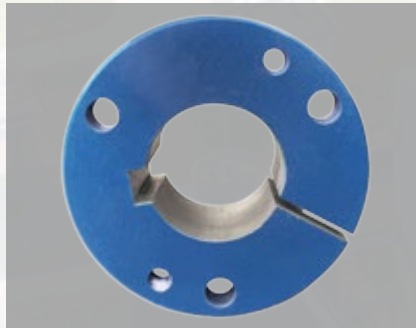


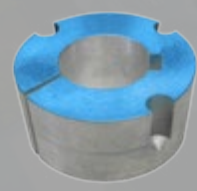
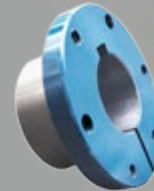
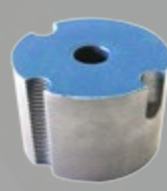
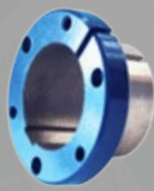


BUJES

PRODUCTOS DE TRANSMISIÓN DE POTENCIA



TIPO TRAINMEX • QD • TAPER LOCK





PRODUCTOS DE TRANSMISIÓN DE POTENCIA

PRODUCTOS TRAINMEX



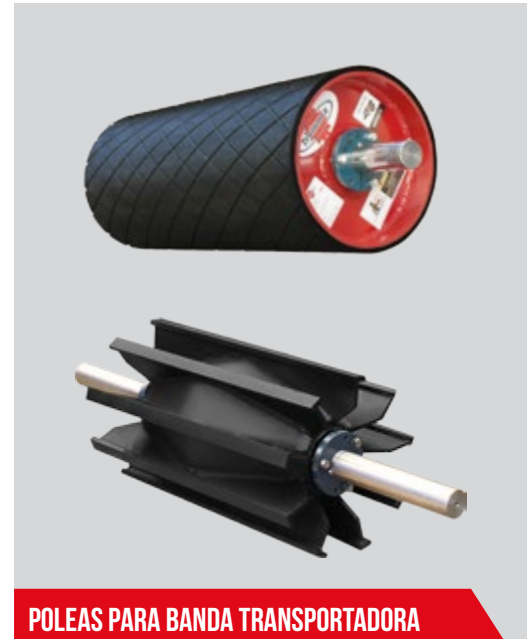
CATARINAS (SPROCKETS)



CATARINAS (SPROCKETS) DE INGENIERÍA



POLEAS PARA BANDA EN V



POLEAS PARA BANDA TRANSPORTADORA



BUJES TRAINMEX, QD Y TAPER LOCK



TABLILLAS SERIE 800 PARA CADENA TRANSPORTADORA



COPLES

MÁS DE 40 AÑOS EN EL MERCADO NOS RESPALDAN

CAPACIDADES



PRODUCTOS DE TRANSMISIÓN DE POTENCIA

TORNEADO CNC



MAQUINADO CNC



FUNDICIÓN



MECANIZADO VERTICAL CNC



FUNDICIÓN EN HORNO DE INDUCCIÓN ELÉCTRICA



BUJES

ÍNDICE



PRODUCTOS DE TRANSMISIÓN DE POTENCIA

Somos **Trainmex**

- Visión y Misión..... **5**

Descripción del Producto

- Funciones Básicas..... **6**
- Adaptadores..... **6**

Capacidades de Fabricación

- Materiales..... **7**

Tipos y Variantes del Producto

- Tipo **Trainmex**..... **8**
- Tipo QD..... **9**
- Tipo Taper Lock..... **10**

Nomenclaturas

- Tipo **Trainmex**..... **11**
- Tipo QD **11**
- Tipo Taper Lock **11**
- Cuñeros..... **12**

SOMOS TRAINMEX



PRODUCTOS DE TRANSMISIÓN DE POTENCIA

Becelco de México fue fundada por Don Benjamín Celis Cortés (1933 – 1999) constituyéndonos como una empresa pionera y orgullosamente mexicana que durante más de 40 años ha aportado calidad, experiencia y desarrollo a nuestro país a través de la fabricación de productos de transmisión de potencia de la marca **Trainmex**.

Durante estos años nos hemos esmerado por traducir la experiencia en excelencia, comprometiéndonos a cumplir con los más altos estándares de calidad y así lograr la satisfacción total de nuestros clientes.

VISIÓN

Ser una empresa rentable que sea reconocida en México y América Latina en el mercado de fundición de aceros y productos de transmisión de potencia, con un equipo de colaboradores altamente capacitados, comprometidos y apasionados por servir a nuestros clientes.

MISIÓN

Ofrecer soluciones integrales a la industria a través de la fabricación de productos de transmisión de potencia y fundición de aceros, distinguiéndonos por la calidad, precio competitivo, excelente servicio y la satisfacción del cliente, comprometiéndonos a generar bienestar a colaboradores, accionistas y al desarrollo del país.

PRODUCTOS DE TRANSMISIÓN DE POTENCIA

SOMOS TRAINMEX

En **Trainmex** nos esforzamos por desarrollar productos con alto valor agregado que satisfagan las necesidades de la industria y por ello nos comprometemos a lograrlo realizando buenas prácticas de ingeniería y manufactura utilizando tecnología de punta y apegándonos a normas y estándares internacionales.

HECHO EN



MÉXICO

FUNCIONES BÁSICAS

Los Bujes son elementos que permiten montar y desmontar diferentes productos de transmisión de potencia a un eje.

- Evitan golpes durante la instalación.
- Previenen vibraciones y desgaste en el eje.

Versatilidad en el calibrado: Permite que un mismo elemento de transmisión de potencia pueda ser montado en distintos diámetros del eje, sólo cambiando este elemento.

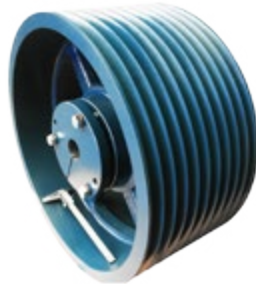
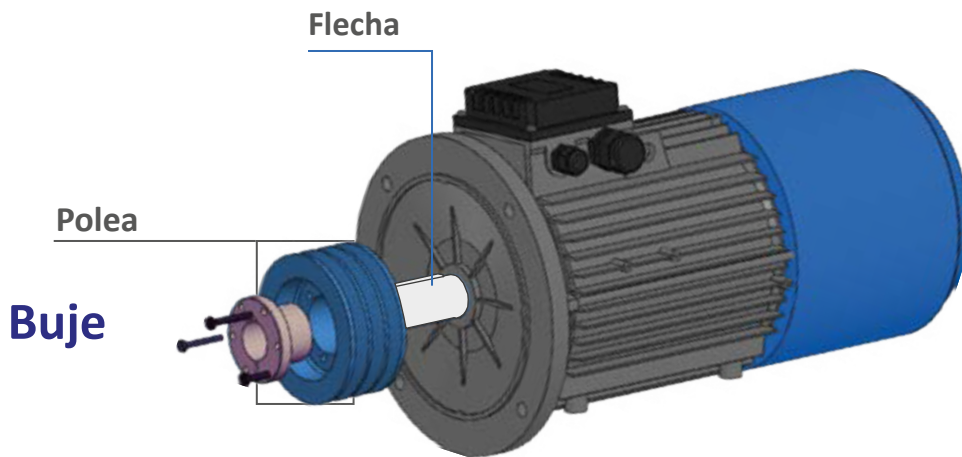
• **Trainmex**



• **QD**



• **TAPER LOCK**



Adaptadores

Los adaptadores soldables son dispositivos que pueden ser acoplados a diferentes productos de transmisión; Catarinas, Poleas Planas, Catarinas de Ingeniería, etc. Con esto podemos realizar una gran variedad de cambios en los diámetros de los ejes, gracias a la variedad de bujes que se manufacturan.



MATERIALES

Los Bujes manufacturados por **Trainmex** están elaborados en Hierro Gris, además se pueden manufacturar de otros materiales (acero, bronce, acero inoxidable, etc.), esto nos permite obtener mayor diversidad en el cambio de nuestras transmisiones, ya que podemos emplear distintos materiales en ellas.

Los productos de fabricación especial son hechos sobre pedido atendiendo las especificaciones que el cliente nos proporciona, cuyas dimensiones o tipo de material varían en relación a nuestros productos de línea.

X: Se considera producto de línea.

XX: Se fabrica sólo bajo pedido.

Producto	Material			
	Hierro Gris	Acero	Acero Inoxidable	Otros
Bujes	X	XX	XX	XX
Adaptadores	XX	X		



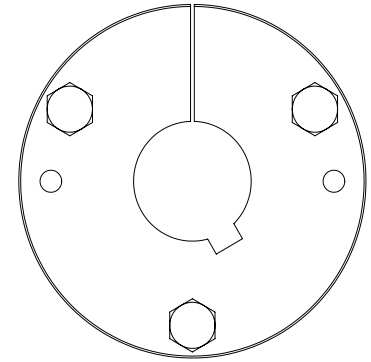


TIPO TRAINMEX

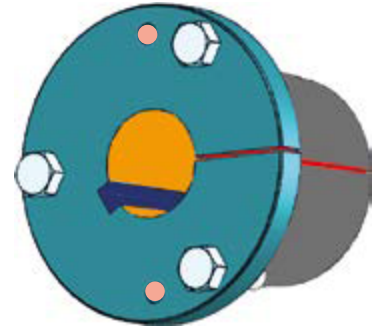
U0-6730

U0 = IDENTIFICACIÓN DEL BUJE
67 = DIÁMETRO DE BRIDA EN MM
30 = ALTURA EN MM

- U0-6730
- V0-8240
- V1-8248
- V2-8273
- W0-11150
- W1-11163
- W2-11188
- W3-11114
- X0-14360
- X1-14373
- X2-14398
- Y1-17582
- Y2-175108
- Y3-175133
- Z1-20987
- Z2-209120



El cono preciso (3/4 pulgadas por pie de diámetro) proporciona, apropiada fijación para transmisión del torque.



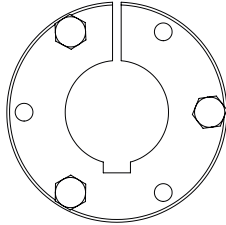
Barrenos de Extracción.

Corte a través de la brida y el cono para proporcionar un ajuste ideal de abrazadera.

Tornillos hexagonales; utilizados para fijar los bujes a la polea y para la extracción del mismo.

Barrenos de Fijación.

- Cono
- Brida
- Barreno
- Cuñero
- Barreno de Extracción
- Barreno de Fijación
- Corte



TIPO QD

MONTAJE CONVENCIONAL

POLEA

BUJE

- JA
- SH
- SD
- SDS
- SK
- SF
- E
- F
- J

MONTAJE REVERSO

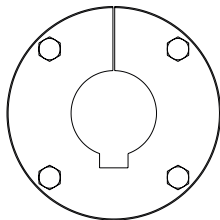
POLEA

BUJE

MONTAJE CONVENCIONAL

POLEA

BUJE



- M
- N
- P
- W



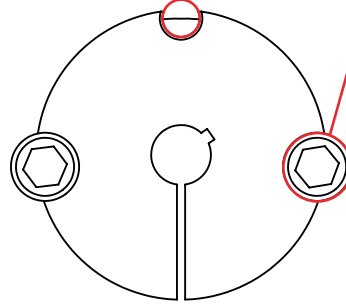
TAPER LOCK

TL- 2517
 25 = **BARRENO MAX. (2.5) PULGADAS**
 17 = **LONGITUD.(1.7) PULGADAS**

- 1008
- 1108
- 1210
- 1215
- 1310
- 1610
- 1615
- 2012
- 2517
- 2525
- 3020
- 3030

BARRENO
EXTRACCIÓN

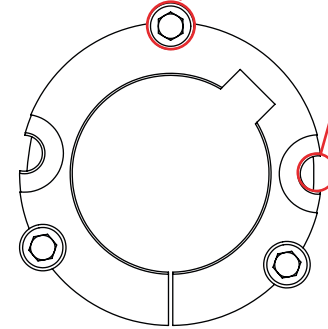
BARRENO
FIJACIÓN



BARRENO
FIJACIÓN

BARRENO
EXTRACCIÓN

- 3535
- 4040
- 4545
- 5050



BUJES TIPO TRAINMEX
NOMENCLATURA

TIPO DE BUJE

BARRENO

V1-8248 0.500

BUJE	BARRENO PILOTO	BARRENO MÁXIMO	
	PILOTO	CRO. PLANO	CRO. ESTÁNDAR
U0-6730	7/16	1 1/8	1
V0-8240	7/16	1 5/8	1 3/8
V1-8248	7/16	1 5/8	1 3/8
V2-8273	7/16	1 5/8	1 3/8
W0-11150	9/16	2 7/16	2 1/8
W1-11163	9/16	2 7/16	2 1/8
W2-11188	9/16	2 7/16	2 1/8
W3-11114	9/16	2 5/16	2
X0-14360	7/8	3	2 3/4
X1-14373	7/8	3	2 3/4
X2-14398	7/8	3	2 3/4
Y1-17582	1 3/4	4	3 1/2
Y2-175108	1 3/4	4	3 1/2
Y3-175133	1 3/4	4	3 1/2
Z1-20987	2	4 11/16	4 1/4
Z2-209120	2	4 11/16	4 1/4



BUJES TIPO QD
NOMENCLATURA

QD-SD 1.500

BUJE	BARRENO PILOTO	BARRENO MÁXIMO	
	PILOTO	CRO. PLANO	CRO. ESTÁNDAR
QD JA	7/16	1 3/16	1
QD SH	7/16	1 5/8	1 3/8
QD SDS	7/16	1 15/16	1 11/16 *
QD SD	7/16	1 15/16	1 11/16 *
QD SK	7/16	2 1/2	2 1/8
QD SF	7/16	2 13/16 *	2 5/16
QD E	13/16	3 1/2	2 7/8
QD F	15/16	3 15/16	3 5/16 *
QD J	1 7/16	4 1/2	3 3/4
QD M	1 15/16	5 1/2	4 3/4
QD N	2 3/8	6 *	5
QD P	2 11/16	7	5 15/16
QD W	3 3/4	8 1/2	7 1/2 *
QD S	5 1/4	10	8 1/4 *

NOTA: (*) FAVOR DE CONSULTAR CON SU EJECUTIVO DE VENTAS

BUJES TIPO TAPER LOCK
NOMENCLATURA

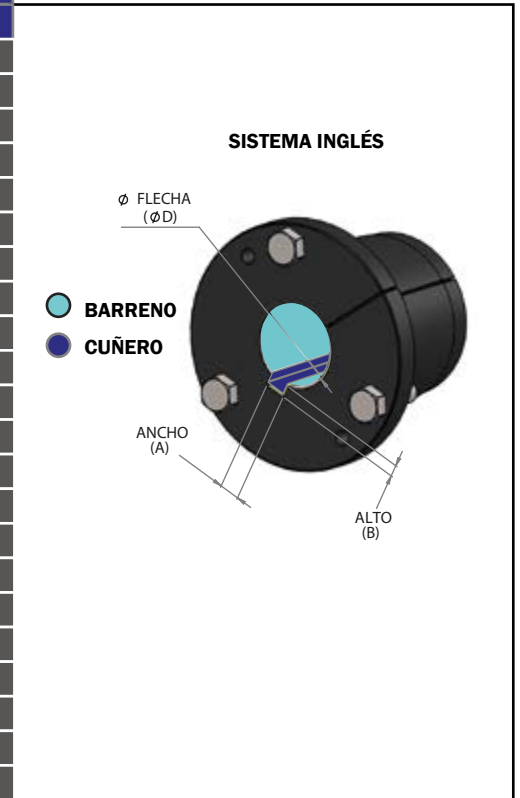
TL-2517 0.625

BUJE	BARRENO PILOTO	BARRENO MÁXIMO	
	PILOTO	CRO. PLANO	CRO. ESTÁNDAR
TL-1008	7/16	1	7/8
TL-1108	7/16	1 1/8	1
TL-1210	7/16		1 1/4
TL-1215	7/16		1 1/4
TL-1310	7/16		1 3/8
TL-1610	7/16	1 5/8	1 1/2
TL-1615	7/16	1 5/8	1 1/2
TL-2012	7/16	2	1 7/8
TL-2517	7/16	2 1/2	2 1/4
TL-2525	11/16	2 1/2	2 1/4
TL-3020	7/8	3	2 3/4
TL-3030	7/8	3	2 3/4
TL-3535	1 1/8	3 1/2	3 1/4
TL-4040	1 3/8	4	3 5/8
TL-4545	1 7/8	4 1/2	4 1/4
TL-5050	2 3/8	5	4 1/2

CUÑERO ESTÁNDAR

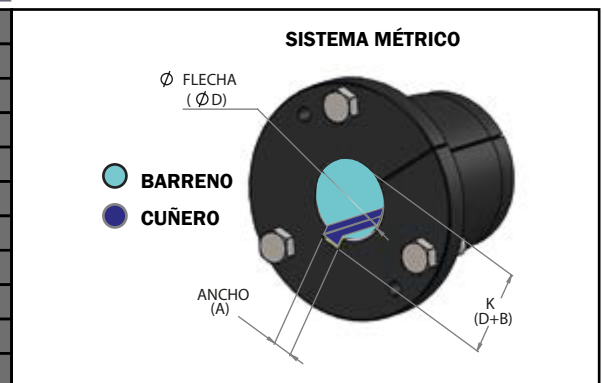
SISTEMA INGLÉS (PULGADAS)

DIÁMETRO DE FLECHA		CUÑERO REQUERIDO			
		ANCHO (A)		ALTURA (B)	
DE	A (INCLUIDO)	DECIM.	FRACC.	DECIM.	FRACC.
5/16 (0.3125)	7/16 (0.4375)	0.09375	3/32	0.046875	3/64
7/16 (0.4375)	9/16 (0.5625)	0.125	1/8	0.0625	1/16
9/16 (0.5625)	7/8 (0.875)	0.1875	3/16	0.09375	3/32
7/8 (0.875)	1-1/4 (1.25)	0.25	1/4	0.125	1/8
1-1/4 (1.25)	1-3/8 (1.375)	0.3125	5/16	0.15625	5/32
1-3/8 (1.375)	1-3/4 (1.75)	0.375	3/8	0.1875	3/16
1-3/4 (1.75)	2-1/4 (2.25)	0.5	1/2	0.25	1/4
2-1/4 (2.25)	2-3/4 (2.75)	0.625	5/8	0.3125	5/16
2-3/4 (2.75)	3-1/4 (3.25)	0.75	3/4	0.375	3/8
3-1/4 (3.25)	3-3/4 (3.75)	0.875	7/8	0.4375	7/16
3-3/4 (3.75)	4-1/2 (4.50)	1	1	0.5	1/2
4-1/2 (4.50)	5-1/2 (5.50)	1.25	1-1/4	0.625	5/8
5-1/2 (5.50)	6-1/2 (6.50)	1.5	1-1/2	0.75	3/4
6-1/2 (6.50)	7-1/2 (7.50)	1.75	1-3/4	0.875	7/8
7-1/2 (7.50)	9	2	2	1	1
9	11	2.5	2-1/2	1.25	1-1/4
11	13	3	3	1.5	1-1/2
13	15	3.5	3-1/2	1.75	1-3/4
15	18	4	4		
18	22	5	5		
22	26	6	6		
26	30	7	7		



SISTEMA MÉTRICO (MILÍMETROS)

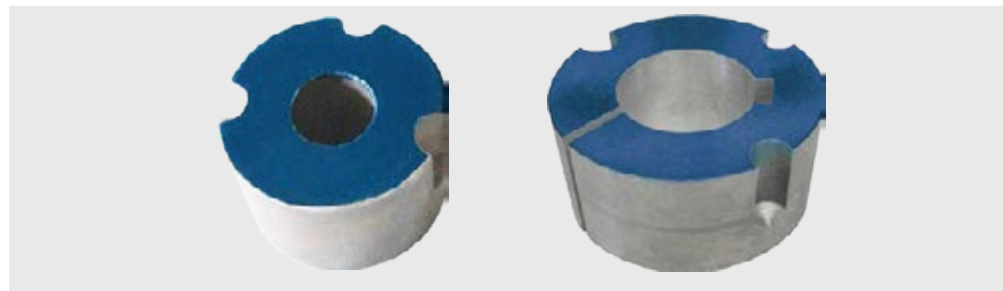
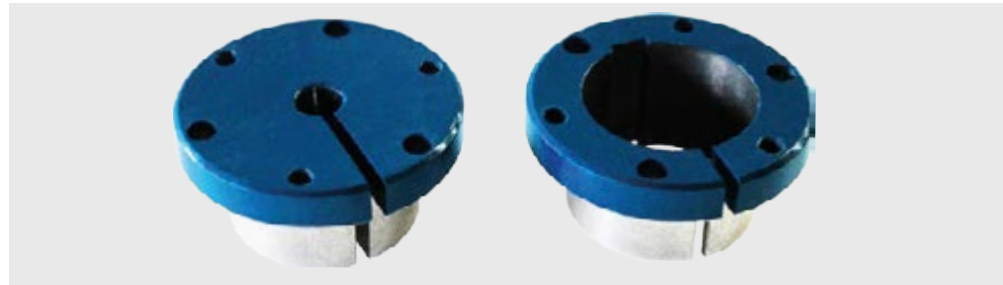
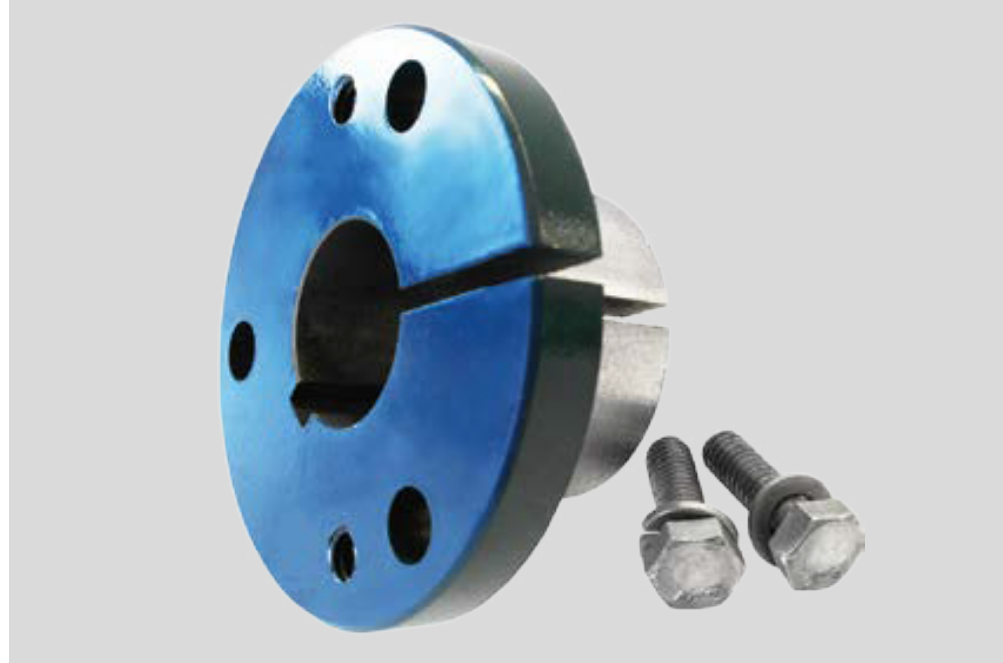
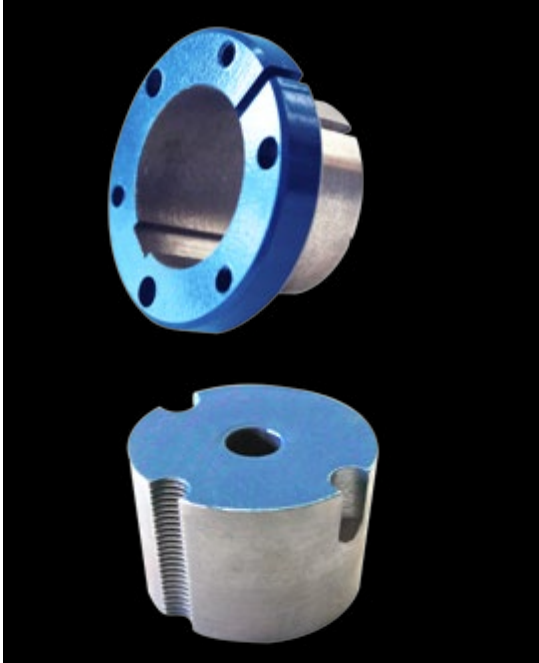
DIÁMETRO DE FLECHA (D)		ANCHO (A)	ALTURA	DIÁMETRO DE FLECHA (D)		ANCHO	ALTURA
DE	A (INCLUIDO)	A	B	DE	A (INCLUIDO)	A	B
6	8	2	D + 1	58	65	18	D + 4.4
8	10	3	D + 1.4	65	75	20	D + 4.9
10	12	4	D + 1.8	75	85	22	D + 5.4
12	17	5	D + 2.3	85	95	25	D + 5.4
17	22	6	D + 2.8	95	110	28	D + 6.4
22	30	8	D + 3.3	110	130	32	D + 7.4
30	38	10	D + 3.3	130	150	36	D + 8.4
38	44	12	D + 3.3	150	170	40	D + 9.4
44	50	14	D + 3.8	170	200	45	D + 10.4
50	58	16	D + 4.3	200	230	50	D + 11.4



*“Lo hecho en México y en **Trainmex**,
está bien hecho.”*



PRODUCTOS DE TRANSMISIÓN DE POTENCIA



MÁS DE 40 AÑOS EN EL MERCADO NOS RESPALDAN

CONTAMOS CON UNA AMPLIA RED DE DISTRIBUIDORES A NIVEL NACIONAL

Matriz
Hidalgo

Sucursal
Monterrey

Sucursal
Guadalajara

Para más información acerca de nuestros productos te invitamos a
conocer nuestro sitio web

 [facebook/](#)

 [issuu.com](#)

 [YouTube](#)

 [twitter](#)