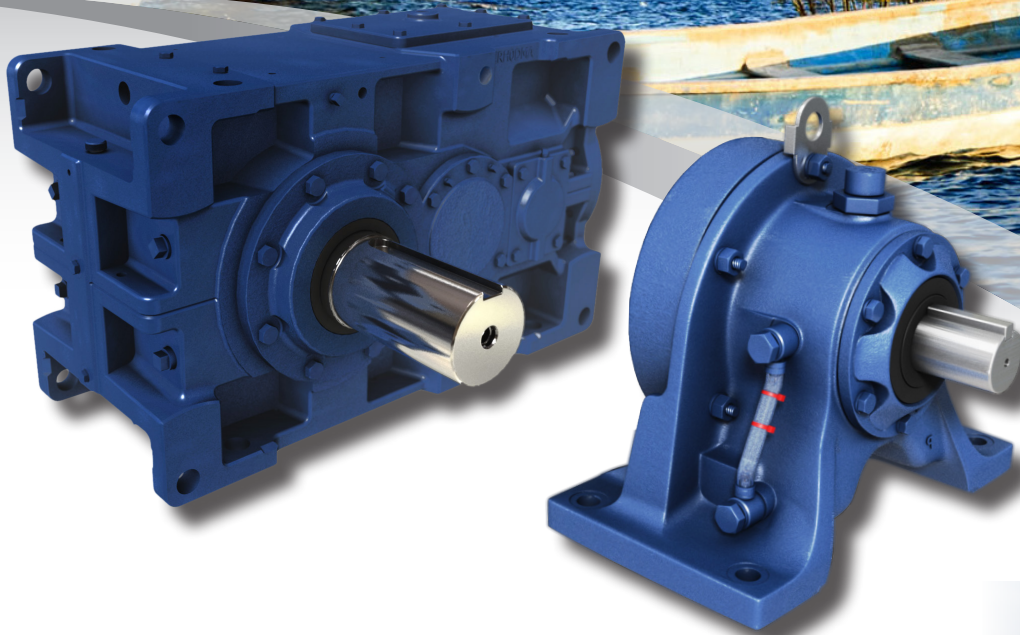


Sumitomo Drive Technologies

*Reductores, Motorreductores,
Servicios de Reparación y Capacitación en*
CENTROAMÉRICA Y EL CARIBE



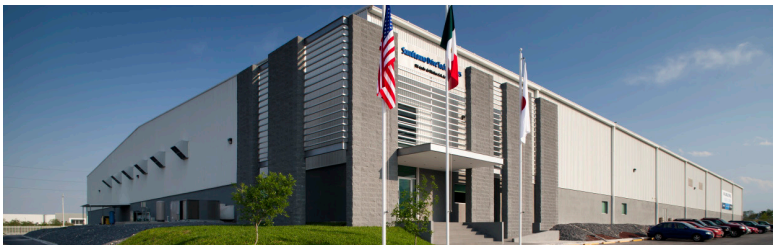
*Los Primeros y Únicos con
Planta de Ensamble en
Centroamérica y El Caribe*

Infraestructura Confiable

Nuestras plantas de ensamble ofrecen la seguridad y el respaldo para nuestros clientes en Centroamérica y El Caribe.

Plantas en México que Brindan Soporte a Nuestra Región

Planta Monterrey



Área Total: 7,000 m²

Tiempos de Entrega:

- Equipos Estándar: 1 semana
- Equipos Especiales: 2-3 semanas
- Reductores Paramax: desde 4-5 semanas

Inicio de Operaciones: 2011

Ubicación: Parque Industrial Finsa, Guadalupe



Planta Ciudad de México



Área Total: 1,800 m²

Inicio de Operaciones: 2014

Ubicación Actual:

Parque Industrial Tlanepark, Tlanepantla

Planta Guadalajara



Área Total: 1,500 m²

Inicio de Operaciones: 2008

Ubicación Actual:

Parque Industrial El Álamo, Guadalajara



Presencia en Centroamérica y El Caribe

Planta Guatemala



Área Total: 1,500 m²

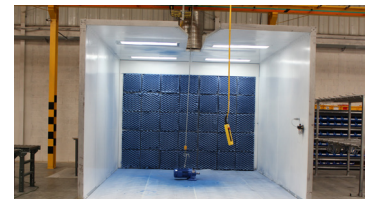
Inicio de Operaciones: 2013

Ubicación Actual:

Parque Industrial Unisur, Delta Bárcenas

Capacidades del Centro de Ensamble:

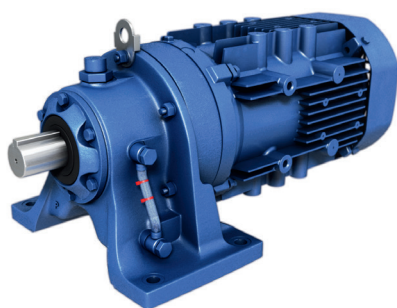
- *Ensamble de Cyclo[®], tamaños desde 609 a 619 (inventario de motores de 1/3 HP a 15 HP).*
- *Ensamble de Hyponic[®], tamaños desde 1220 a 1520 (inventario de motores de 1/4 HP a 2 HP).*
- *Ensamble de Cyclo BBB4, tamaños desde A hasta E (inventario de motores de 1/2 HP a 15 HP).*
- *Ensamble de HSM, tamaños desde 115D hasta 315J.*
- *Servicio y reparaciones de la línea Paramax[®].*
- *Todos los demás productos están disponibles para la región mediante nuestra red global de plantas de manufactura, centros de ensamble y oficinas de ventas.*



Variedad de Productos y Servicios

En Centroamérica y El Caribe Sumitomo Drive Technologies ofrece óptimas soluciones en Transmisión de Potencia.

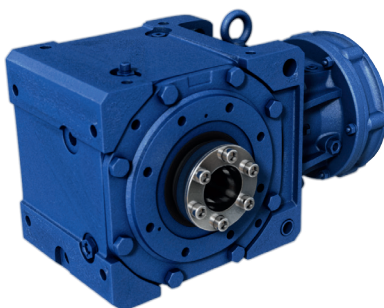
Cyclo® 6000



El singular diseño del Cyclo® 6000 deriva en alto rendimiento, funcionamiento eficiente y capacidades de soportar cargas de choque de hasta 500%, cuenta con 23 tamaños estándar.

Tamaños:	23 tamaños estándar
Capacidad de Torque:	55 a 603,000 lb·pulg (6.2 - 68,130 N·m)
Potencia:	1/8 a 235 HP (.075 kW - 175 kW)
Relación:	3:1 a 119:1 (simple) 104:1 a 7,569:1 (doble) 8,041:1 a 658,503:1 (triple)
Carcasa:	Hierro fundido

Cyclo® BBB4



BBB4 combina las ventajas del Cyclo® con reductores de espirales cónicas para aplicaciones demandantes. Esto genera un diseño extremadamente robusto para sobrecarga.

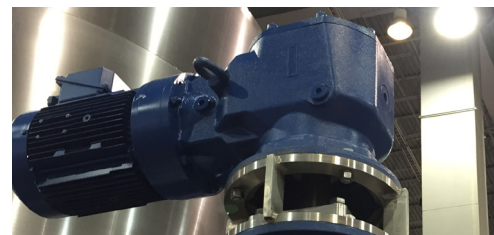
Tamaños:	6 tamaños (A-F)
Capacidad de Torque:	1,088 a 159,983 lb·pulg (123 - 17,400 N·m)
Potencia:	1/8 a 100 HP (.10 kW - 60 kW)
Relación:	11:1 a 26,492:1 y mayores
Carcasa:	Hierro dúctil

Cyclo® BBB5



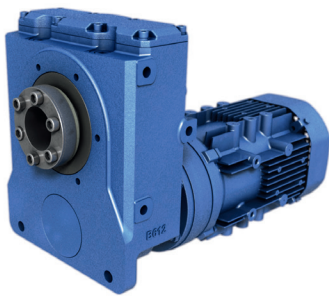
El BBB5 es de ángulo recto, de acero endurecido, reductores de espirales cónicas con Cyclo® integrado o bridas para reductor planetario. Optimizado para aplicaciones montadas en el eje.

Tamaños:	4 tamaños
Capacidad de Torque:	1,088 a 45,450 lb·pulg (123 - 5,140 N·m)
Potencia:	1/8 HP a 60 HP (.10 kW - 45 kW)
Relación:	11:1 a 26,492:1 y mayores
Carcasa:	Hierro fundido Aluminio (tamaño 5Z)





Cyclo® HBB



El HBB combina las ventajas del Cyclo® con engranes helicoidales para producir una gama de alto par de torsión en una configuración de desplazamiento paralelo.

Tamaños:	6 tamaños
Capacidad de Torque:	1,080 a 75,800 lb-pulg (122 - 8,564 N·m)
Potencia:	1/8 a 40 HP (.09 kW - 30 kW)
Relación:	11:1 a 26,492:1 y mayores
Carcasa:	Hierro fundido

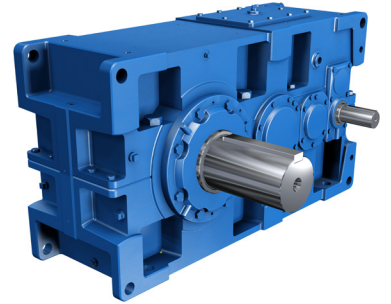
Helical Shaft Mount



Los engranes helicoidales del HSM tienen dientes cementados en un ángulo de presión de 25°, lo que permite potencias máximas para las configuraciones montadas en el eje.

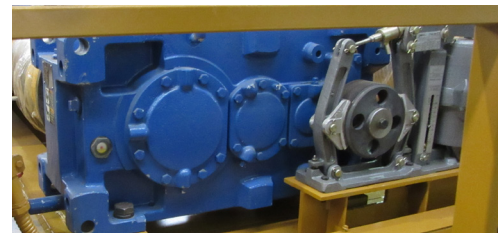
Tamaños:	107 a 608
Capacidad de Torque:	3,900 a 388,884 lb-pulg (440 - 43,938 N·m)
Potencia:	1/4 a 300 HP (.19 kW - 224 kW)
Relación:	5:1, 14:1, 25:1
Carcasa:	Hierro fundido

Paramax® 9000



La línea Paramax® 9000 ofrece reducciones dobles, triples y cuádruples, estandarización global y 26 tamaños de cajas. Eficiencia Premier en una potente y robusta carcasa universal.

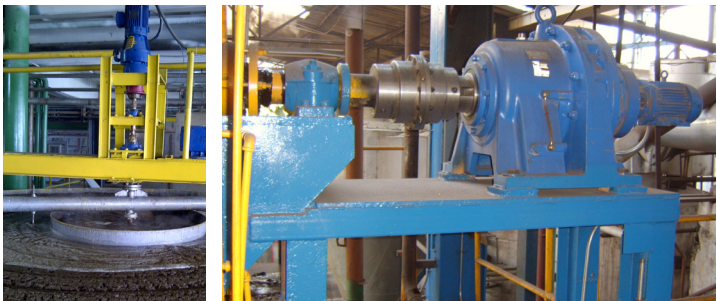
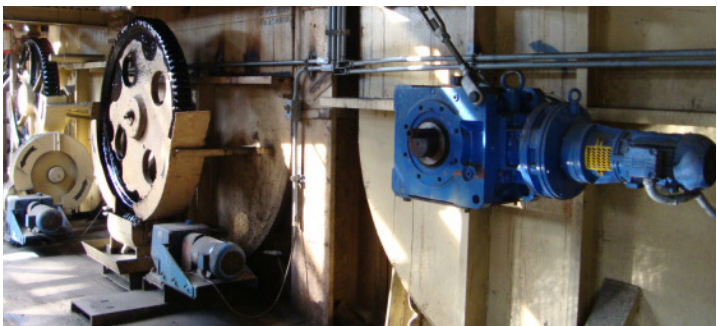
Tamaños:	26 tamaños
Capacidad de Torque:	23,012 a 4,885,614 lb-pulg (2,600 - 552,000 N·m)
Potencia:	5 HP a 5,000 HP (3.7 kW - 3,729 kW)
Relación:	6.3:1 a 500:1
Carcasa:	Hierro gris (Estándar) Hierro dúctil & acero (Opcional) Monoblock o Bipartida



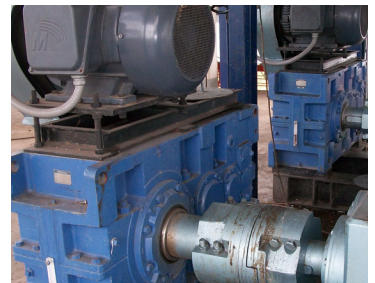
Aplicaciones Hechas a la Medida

Centroamérica y El Caribe se destacan en industrias como:
Azúcar, Aceite de Palma, Cemento y Alimentos & Bebidas.

Industria Azucarera

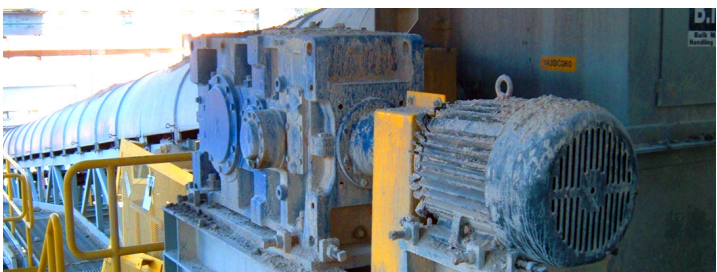
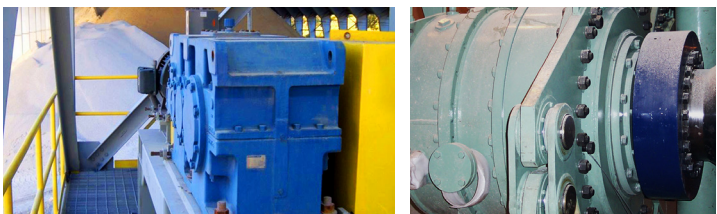
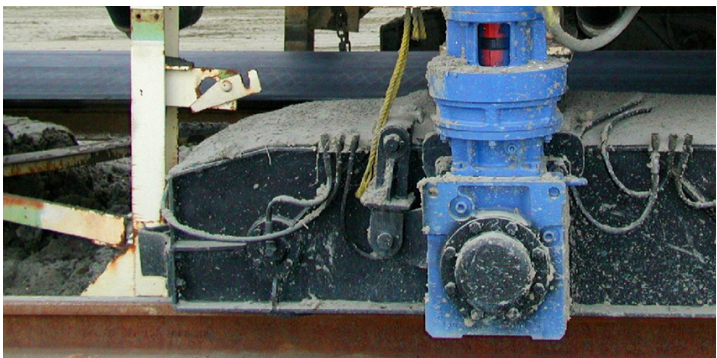


Industria de Aceite de Palma





Industria Cementera



Industria de Alimentos & Bebidas



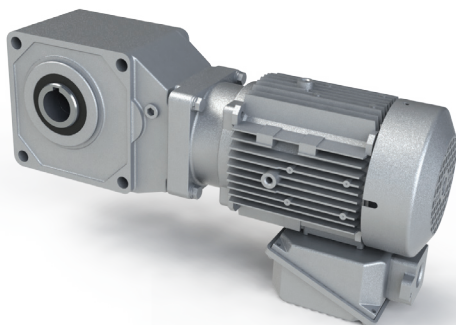
Productos y Servicios para **Centroamérica y El Caribe**



Certificaciones y Membresías aplican para Sumitomo Machinery Corporation of America con oficinas centrales en Chesapeake, Virginia, EE.UU.

Líderes en Transmisiones para Alimentos, Bebidas y Empaque

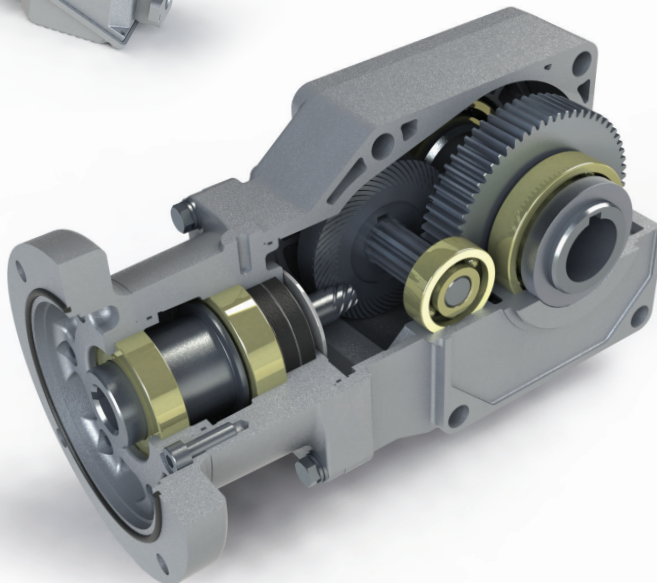
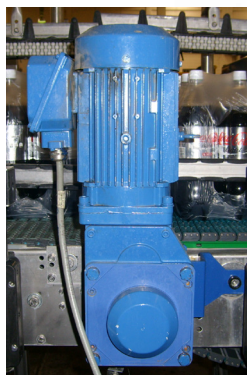
Hyponic®



Reductores compactos de ángulo recto con la tecnología patentada de engranes de acero, libre de mantenimiento, lubricado en grasa, tiene alta eficiencia y es de montaje universal.

- **Capacidad de Torque:** 44 a 13,100 lb·pulg (5 a 1,480 N·m)
- **Potencia:** 1/8 a 15 HP (0.09 a 11.1 kW)
- **Relación:** 5:1 a 1440:1

Pregunte a su representante Sumitomo por la línea de Hyponic® Sub-Fraccionario (15-90 vatios).



Ventajas Competitivas:

- Eficiencia de hasta 85% en todas las relaciones.
- Recubrimiento antimicrobiano contra bacterias.
- Diseño compacto y liviano en aluminio.
- Carcasa resistente a la corrosión.
- Diversas configuraciones para montaje.
- Versatilidad para una rápida instalación.
- Operación extremadamente silenciosa.
- Lubricación con grasa libre de mantenimiento.
- Dos años de garantía.

